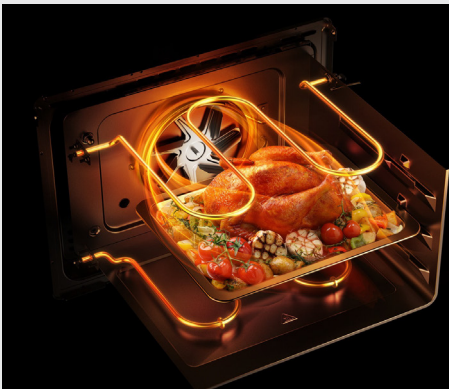




.....  
Quality Matters

مرجع قطعات  
لوازم خانه و آشپزخانه





## درباره ما:



شرکت دوران صنعت ترکان در سال ۱۳۹۱ در شهر ارومیه تاسیس گردید و با افتتاح دفتر تهران خود فعالیت بازرگانی خود در زمینه تامین قطعات لوازم خانگی را از سال ۱۳۹۳ آغاز کرد.

ما با توسعه فعالیت های خود و همکاری با تولید کنندگان معتبر قطعات خارجی امکان استفاده قطعات با کیفیت خارجی با قیمت های رقابتی را برای تولید کنندگان محترم اجاق گاز و فر و هود فراهم نموده ایم. با تکیه بر دانش فنی تیم تحقیق و توسعه خود و آزمایشگاه تست و بررسی قطعات، منبع مطمئنی را برای تامین این قطعات برای شما ایجاد کرده ایم. علاوه بر این قسمت بازرگانی و گمرکی ما با دقت و حساسیت بالا با تمرکز بر کاهش هزینه های جانبی واردات و خرید مستقیم از تولید کنندگان قطعات، قیمت های کاملا رقابتی را برای مشتریان قطعات ما به ارمغان آورده است.

در نظر داریم در برنامه پنج ساله تبدیل شدن به یکی از بزرگترین و تخصصی ترین تامین کنندگان قطعات لوازم خانگی برای این صنعت پیشران باشیم.

ما با همکاران خبره خود در شرکت دوران صنعت ترکان در تلاش هستیم با نوآوری، صداقت و سختگیری های کیفی تامین کننده و شریک خوبی برای شما باشیم.

ما با شناخت نیاز های صنعت لوازم خانگی خود را تخصصی ترین تامین کننده قطعات انواع اجاق گاز و فر و همچنین هود میدانییم و با شعار "کیفیت مهم است" افتخار همکاری با مجموعه های بزرگ تولید کننده کشور را بدست آورده ایم.





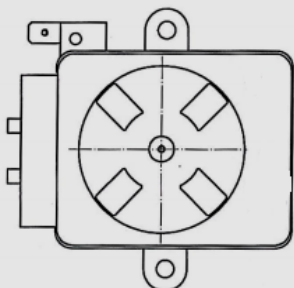
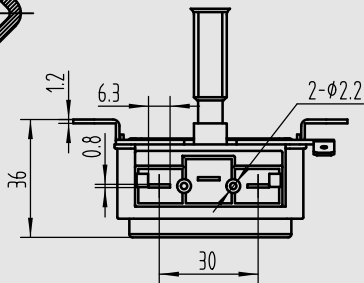
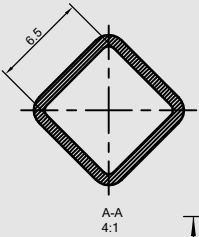
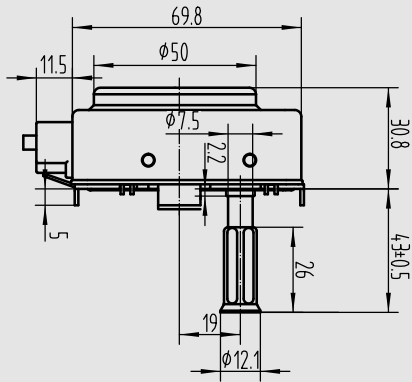
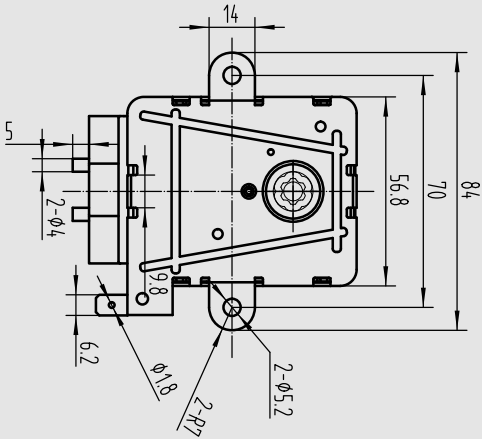



# Oven & Oven Toaster

لوازم و تجهیزات  
فر برقی و آون توستر

### NLT-KXTYZ1

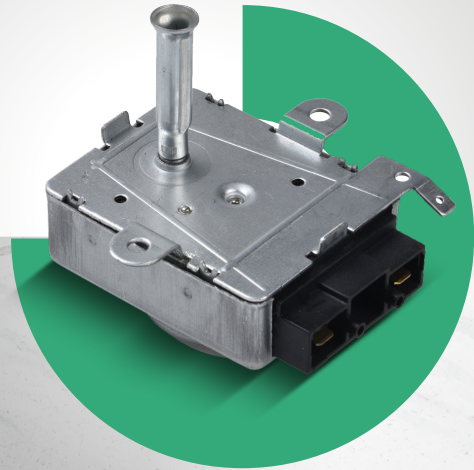
AC 230V/50Hz	ولتاژ
<6w	توان ورودی
<=0.06A	جریان
2RPM	سرعت
>=18kgf.cm	گشتاور
AC1500v 50Hz/Min	مقاومت عایقی
<=50db(A)	صدا

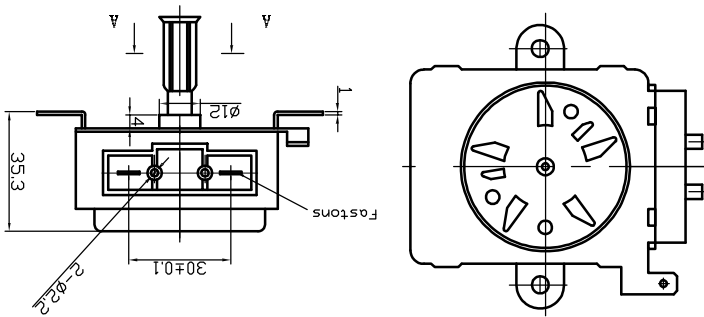
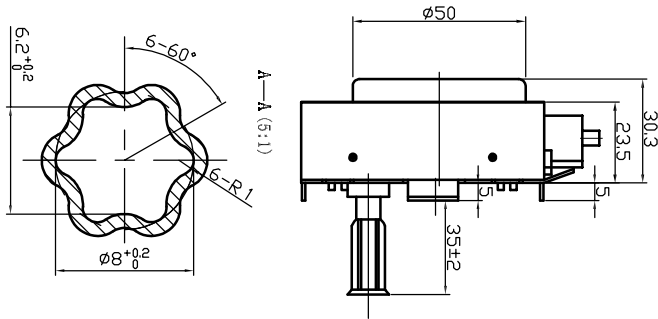
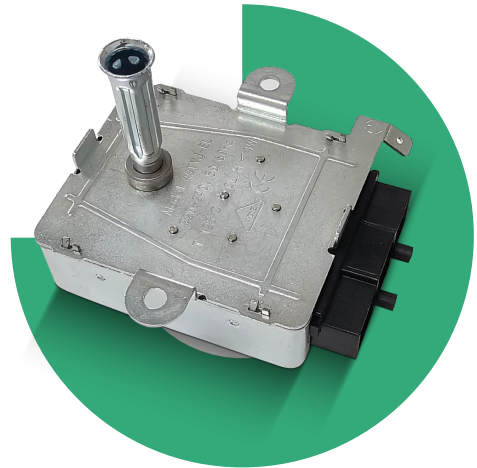
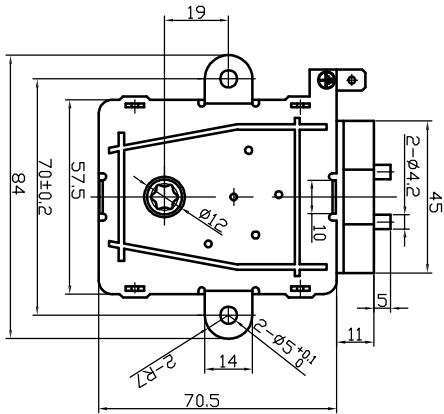


### NLT-KXTYZ1

Grill Motor

## موتور جوجه گردان



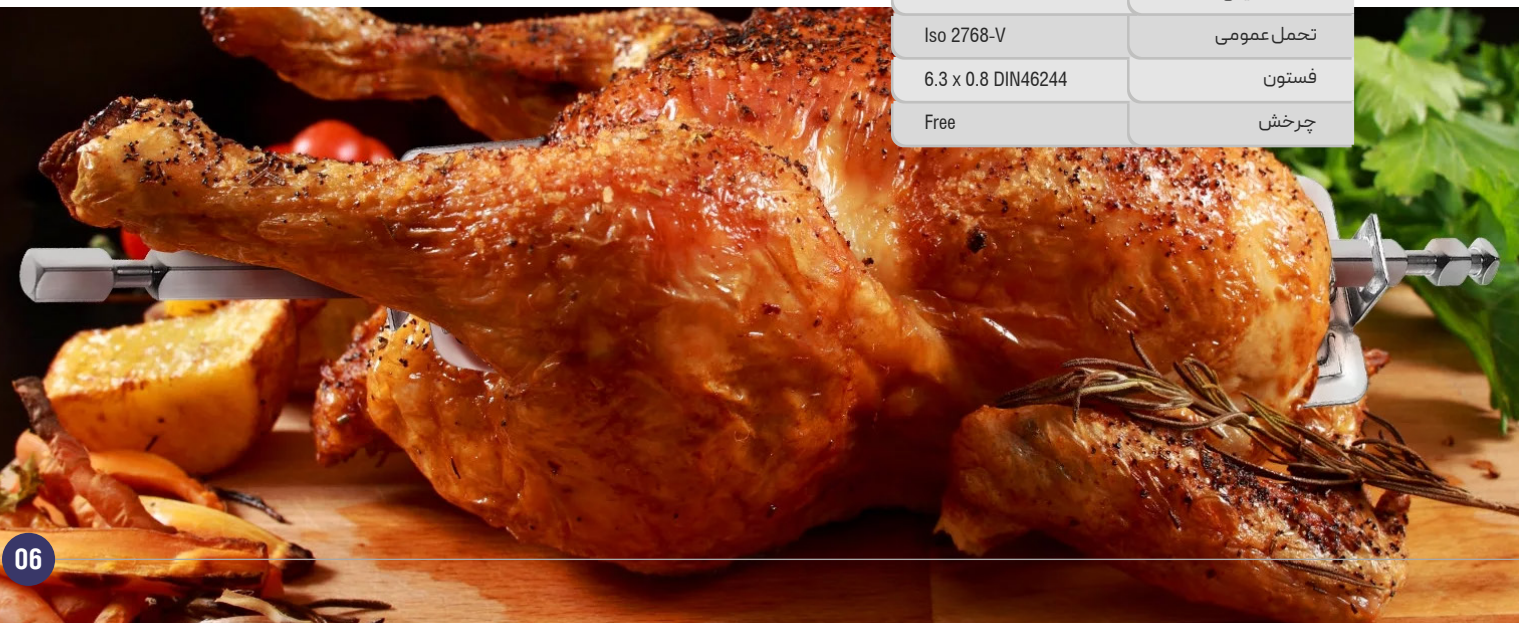


Super Silent  
Grill Motor

# موتور جوجه گردان سوپر سایلنت

## سوپر سایلنت

AC 220-240V 50/60 Hz	ولتاژ
<4w	توان ورودی
<= 25 mA	جریان ورودی
2 / 2.4 RPM	سرعت
>=14kgf.cm	گشتاور
>= 100 MΩ	مقاومت عایقی
<=40db(A)	سر و صدا
<=176 V	ولتاژ شروع
1500 VAC/1min	مقاومت الکتریکی
125 Celsius	دمای کویل
H	کلاس عایقی
Iso 2768-V	تحمل عمومی
6.3 x 0.8 DIN46244	فستون
Free	چرخش





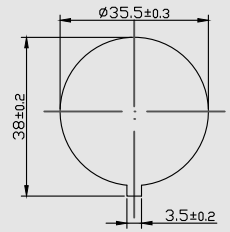
15w,25w

## لامپ داخل فر

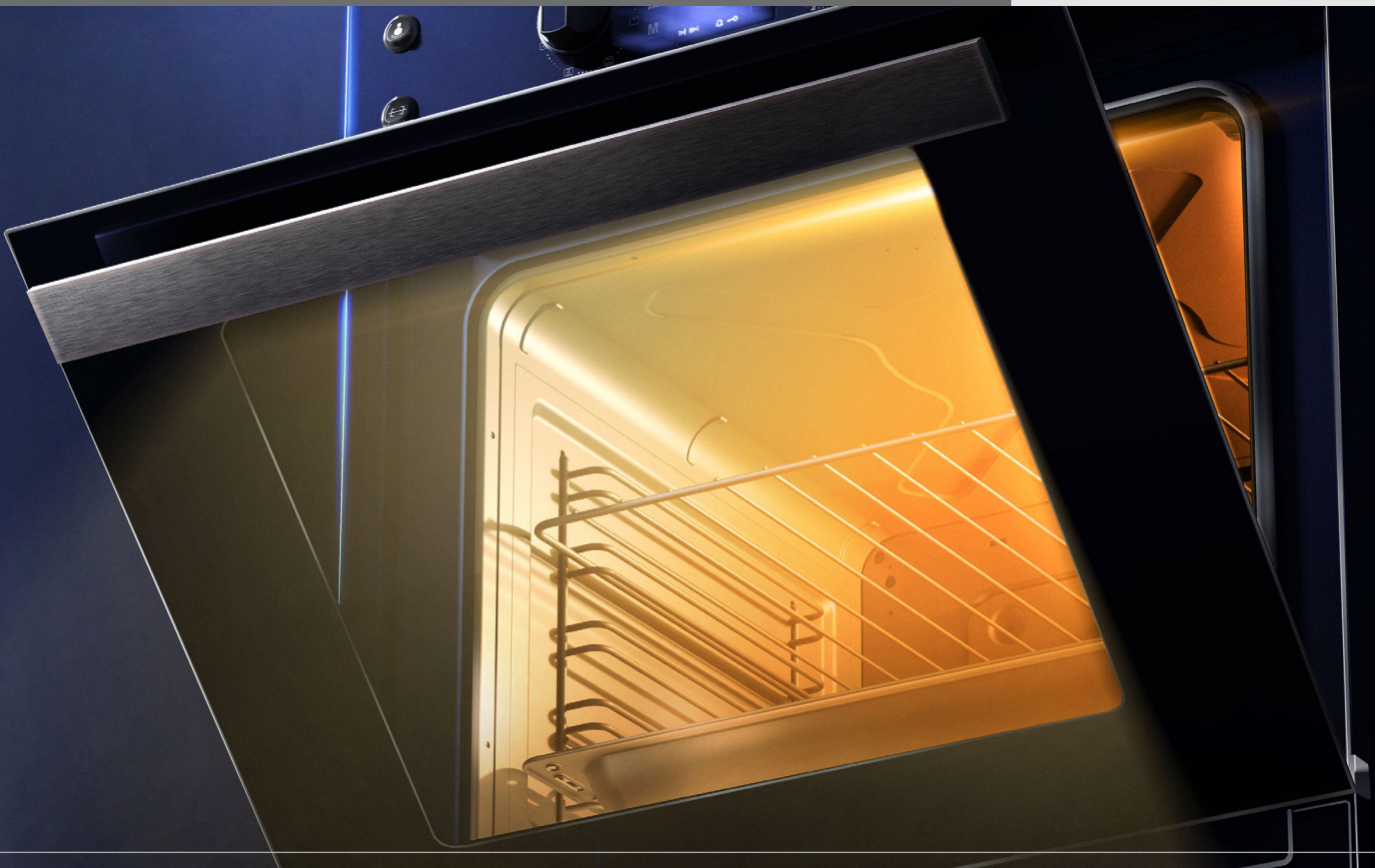
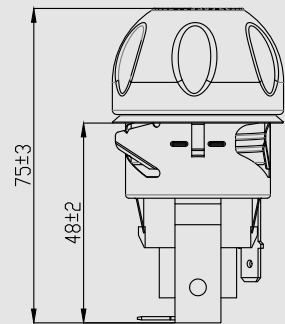
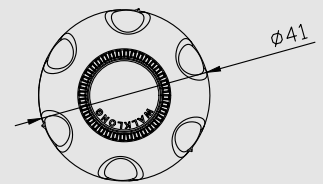
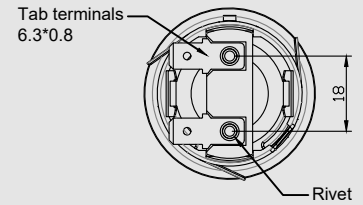
**PLO-0L66-41H-225**

### مشخصات فنی

E14,220-240	لامپ
Flat quick-connect terminations( IEC:1210 )	دستگاه‌های اتصال
Stainless Steel	پایه‌های تب
Ceramic, 2/250,T300	نگهدارنده لامپ
300 °C max	رتبه دمایی لامپ‌ها
Soda-lime glass (hard glass) 300 °C	لنز
Stainless Steel	کلاهک



Snap in fixing  
Mounting hole  
panel thickness range 0.7~1.2mm

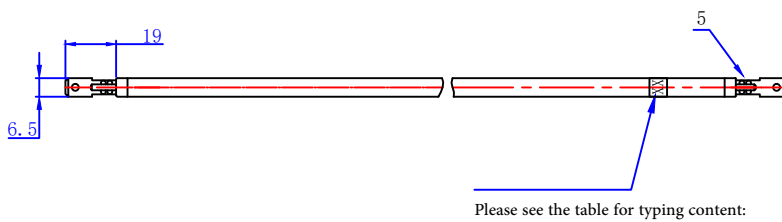
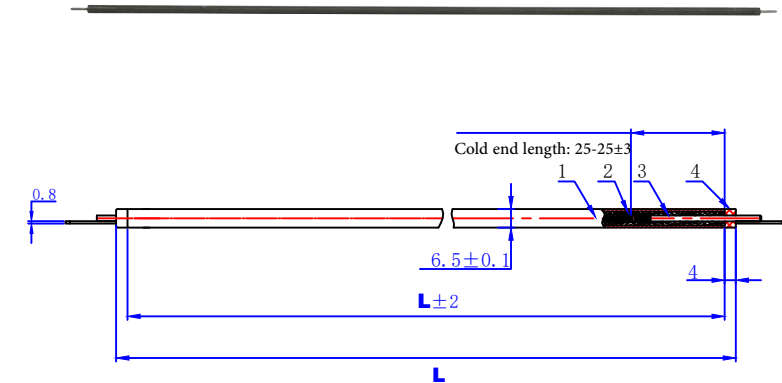


42.5 سانت

45 سانت

المنت

ELEMENT 42.5/45



مشخصات فنی	
110V/400W <sup>+5%</sup> <sub>-10%</sub>	توان
28.5-33.2 Ω	مقاومت
5.3W/cm <sup>2</sup>	چگالی قدرت
110V 400W	تایپینگ کانتنت
L Length	425 mm - 450 mm

1. پوشش: SUS304؛ ضخامت دیواره: 0.4
2. عنصر گرمایش برای مقاومت در برابر 1800V/AC برای یک ثانیه بدون خرابی جریان قطع: 0.5 میلی آمپر
3. مقاومت عایقی در شرایط سرد: حداقل 100 مگا اهم
4. جریان نشئت باید حداکثر 0.5 آمپر باشد.
5. هنگامی که در ولتاژ تصنیفی روشن است. تمام ابعاد به میلی متر است.
6. وضعیت استفاده نهایی لوله گرمایشی برقی
7. ابعاد طرح مطابق با ماشین های خاص است.

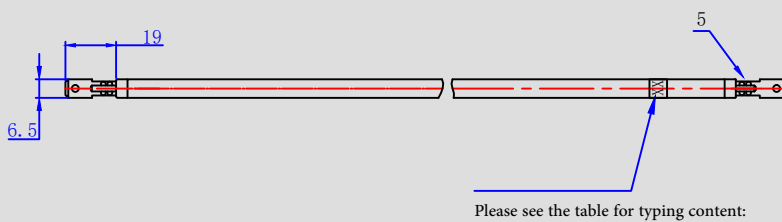
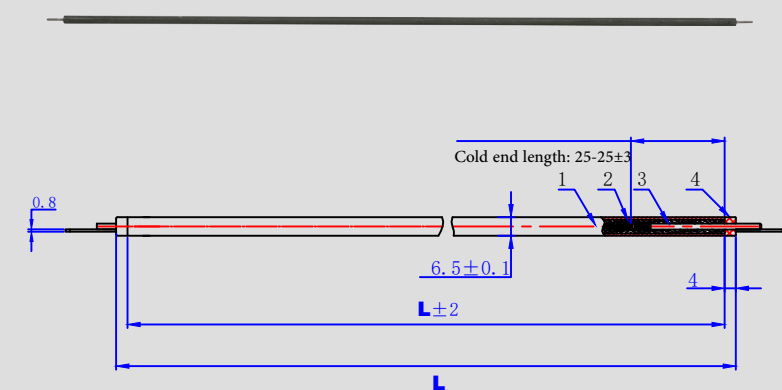
82 سانت

90 سانت

100 سانت

المنت

ELEMENT 82/90/100

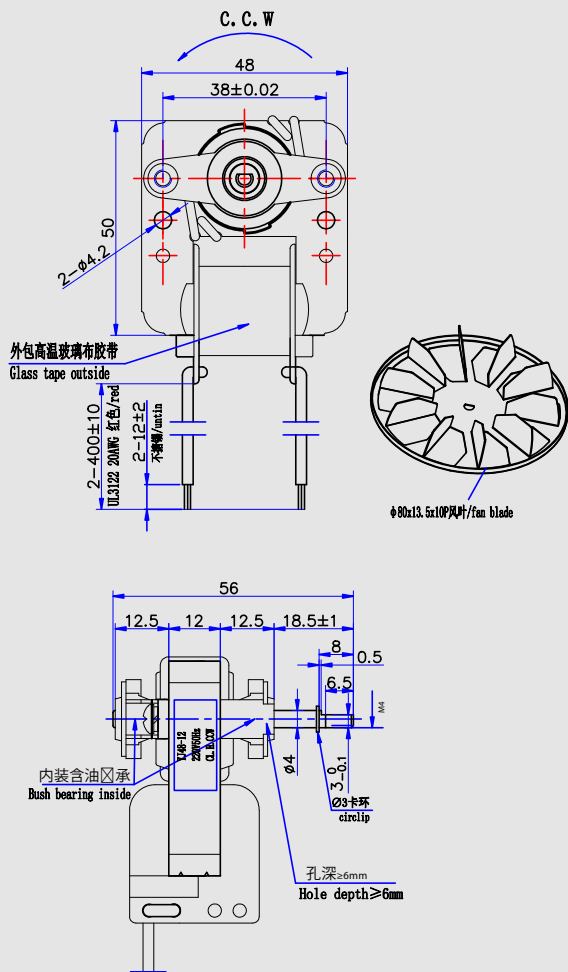


مشخصات فنی	
220V/750W <sup>+5%</sup> <sub>-10%</sub>	توان
28.5-33.2 Ω	مقاومت
5.3W/cm <sup>2</sup>	چگالی قدرت
220V/750W	تایپینگ کانتنت
L Length (mm)	820 - 900 - 1000

1. پوشش: SUS304؛ ضخامت دیواره: 0.4
2. عنصر گرمایش برای مقاومت در برابر 1800V/AC برای یک ثانیه بدون خرابی جریان قطع: 0.5 میلی آمپر
3. مقاومت عایقی در شرایط سرد: حداقل 100 مگا اهم
4. جریان نشئت باید حداکثر 0.5 آمپر باشد.
5. هنگامی که در ولتاژ تصنیفی روشن است. تمام ابعاد به میلی متر است.
6. وضعیت استفاده نهایی لوله گرمایشی برقی
7. ابعاد طرح مطابق با ماشین های خاص است.

YJ41

# مینی فن آون توستر

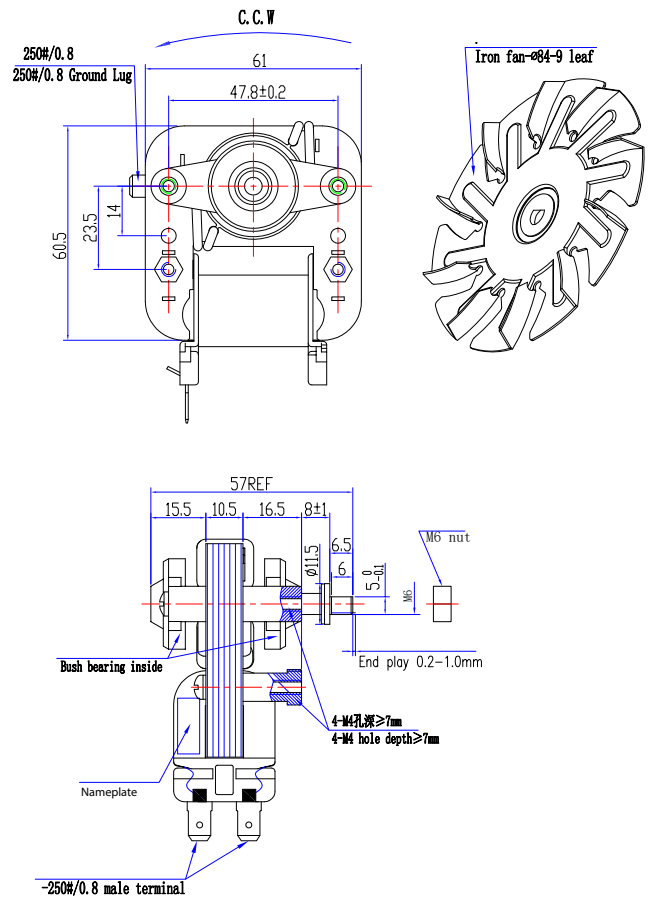


## مشخصات فنی

220vAC/50Hz	ولتاژ
≤ 0.1 A	جریان
≤ 12 W	قدرت
≥ 2400 RPM	سرعت
≤ 154 V	ولتاژ شروع
Accord to the BG12350-H	دمای روتور
≤ 50 dB (A)	صدا
≥ 100M Ω	مقاومت عایقی

YJ61100

# فن آون توستر



## مشخصات فنی

≤ 176V / 50Hz	ولتاژ شروع	On Load
≤ 0.16 A	جریان	
≤ 17W	قدرت	
2300 ± 200 RPM	سرعت	
Accord with IEC60335-1	دمای افزایشی	
Accord with IEC60335-1	دمای قفل شده	
0.2-1.0 mm	تفاوت در حرکت نهایی	
≤ 50 dB (A)	صدای بارگذاری شده	
1800 VAC / 2mA / 1s	آزمایش بالاولتاژ	
≥ 100M Ω	مقاومت الکتریکی سرد	



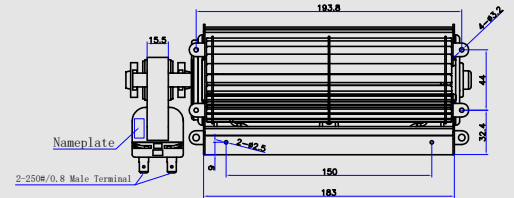
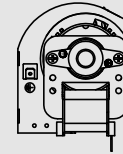
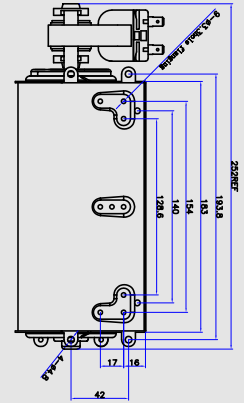
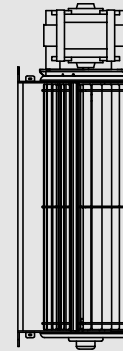
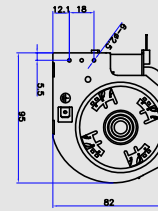
## YJ161200

Cross-flow Fan

# فن خنك كننده (فن بلور)

### مشخصات فنی

مشخصات فنی		On Load
≤ 176V	ولتاژ شروع	
≤ 0.25A	جریان	
≤ 25W	قدرت	
1400 ± 200 RPM	سرعت	
Accord with IEC60335-1	دمای افزایشی	
Accord with IEC60335-1	دمای قفل شده	
1.0mm max	تفاوت در حرکت نهایی	
≤ 55dB (A)	صدای بارگذاری شده	
1800 VAC / 2mA / 1s	آزمایش بالولتاژ	
≤ 100M Ω	مقاومت الکتریکی سرد	



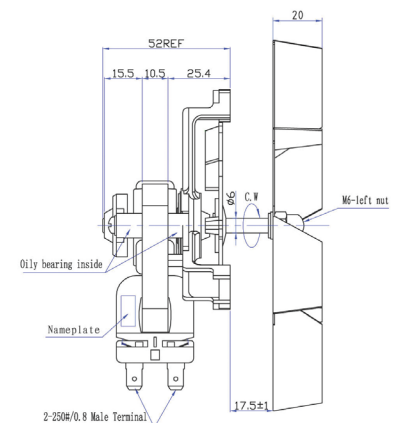
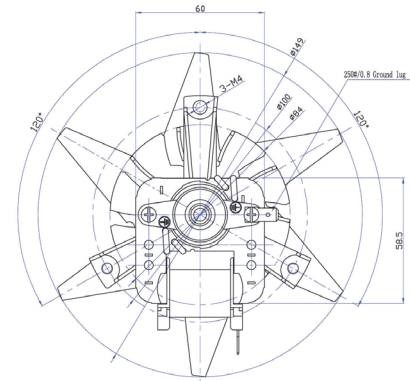
## ZLD A20

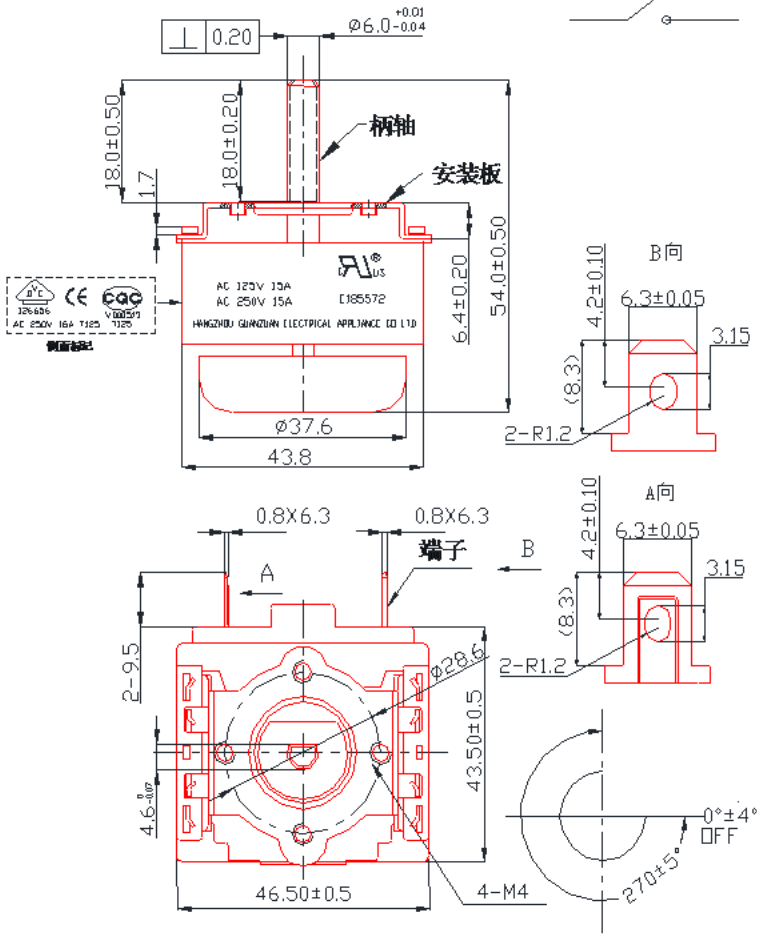
Convection Fan

# فن کانوکشن فرتوکار

### مشخصات فنی

مشخصات فنی		On Load
≤ 176V	ولتاژ شروع	
≤ 0.2A	جریان	
≤ 23W	قدرت	
750 ± 200 RPM	سرعت	
Accord with IEC60335-1	دمای افزایشی	
Accord with IEC60335-1	دمای قفل شده	
1.0mm max	تفاوت در حرکت نهایی	
≤ 50 dB (A)	صدای بارگذاری شده	
1800 VAC / 2mA / 1s	آزمایش بالولتاژ	
≤ 100M Ω	مقاومت الکتریکی سرد	



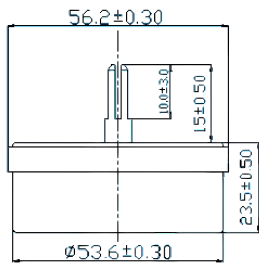


**MT90-120**

## تایمر مکانیکی 90 و 120 دقیقه

### تایمر مکانیکی

برنجی	شافت
15 A	جریان
220 V	ولتاژ
90 and 120	زمان (دقیقه)
125°	تحمل دما



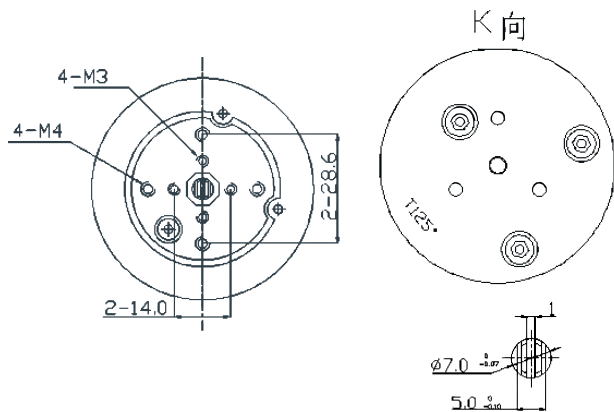
### تایمر مکانیکی گرد

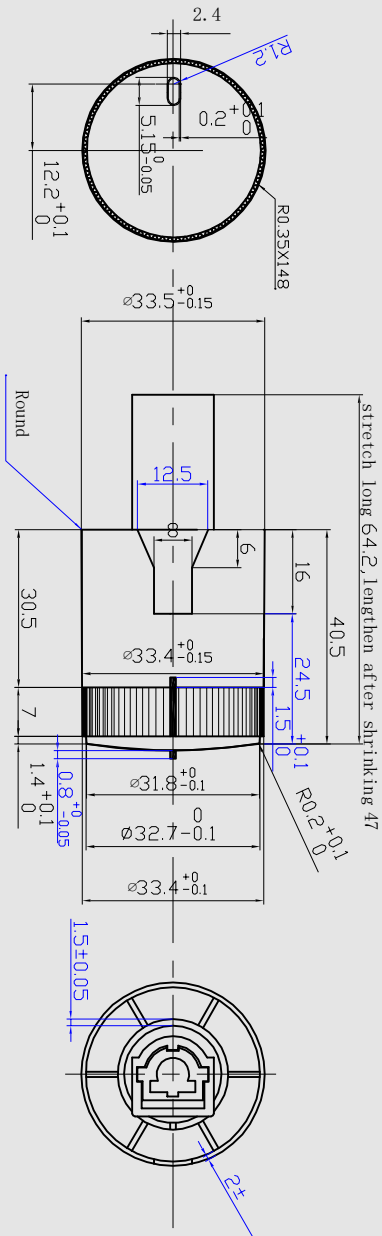
برنجی	شافت
15 A	جریان
220 V	ولتاژ
60	زمان (دقیقه)
125°	تحمل دما



## تایمر مکانیکی گرد

**MTR**

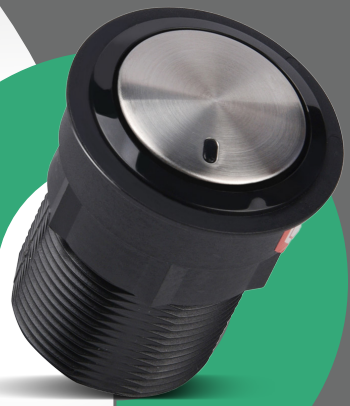




New Design

ولوم فشاری

Compressive Volume **AN04**

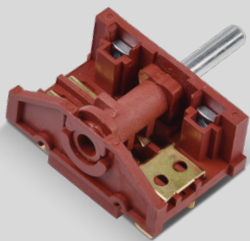


ولوم فشاری

Compressive Volume **AN11**

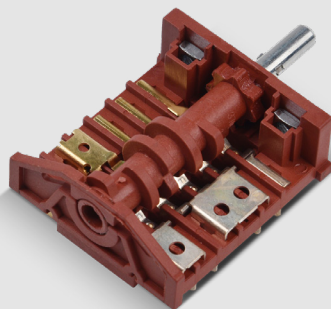
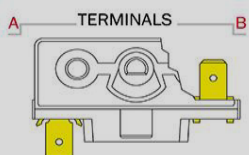
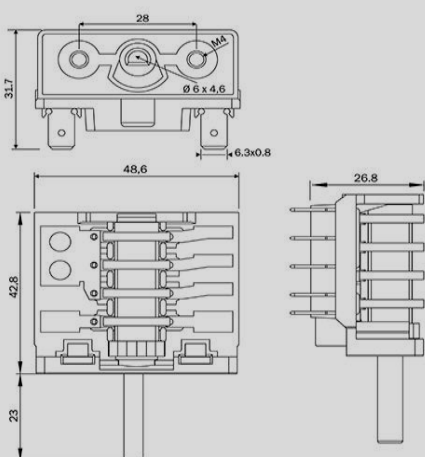


Finish Your **Design** With High Quality Press Knobs



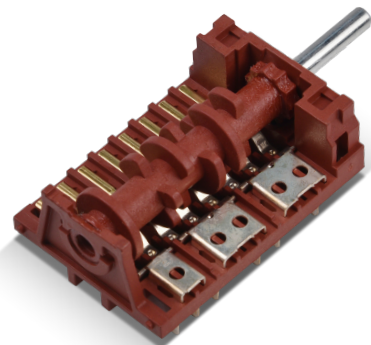
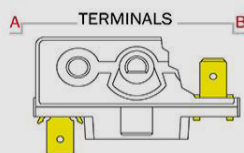
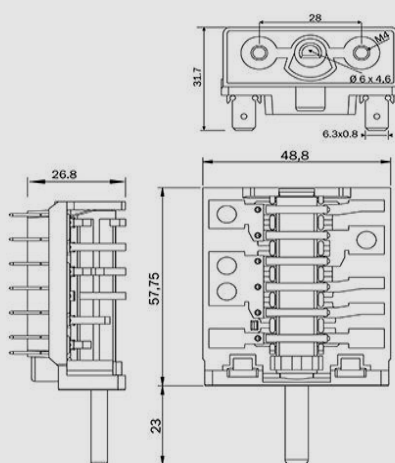
## کلید سلکتوری 4 حالته AC4

AC4	
PA 66 %25 GFR V-0	متریال پلاستیک
Metalpin-Plastic	مواد شفت
6.3 x 0.8 Brass	ترمینالها
3 x 0.8 Ag Ni %90-%10	کانتکت
AC 250V-AC 400V	ولتاژ تصنیفی
16A - 10A	جریان تصنیفی
T 150°	دما
30 E 3	تعداد چرخه‌های عملیاتی
Hard Steel CK 70	هولدر ترموستات



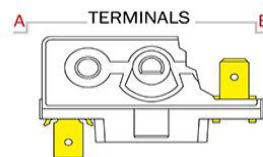
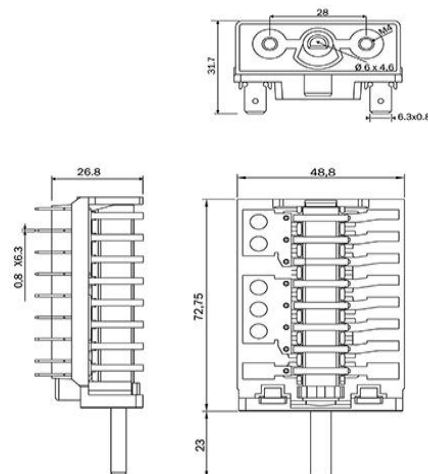
## کلید سلکتوری 6 حالته AC6

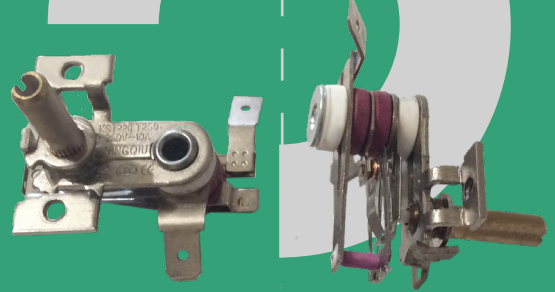
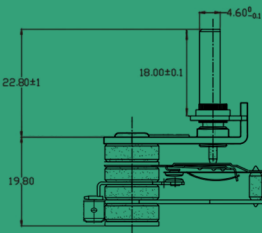
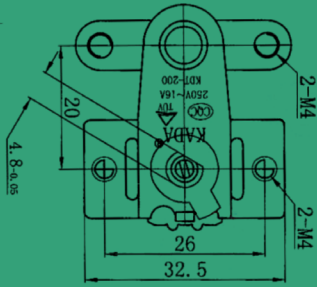
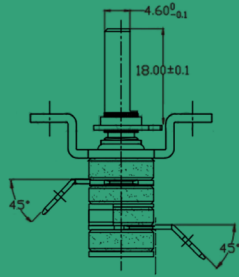
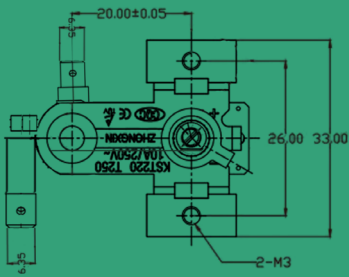
AC6	
PA 66 %25 GFR V-0	متریال پلاستیک
Metalpin-Plastic	مواد شفت
6.3 x 0.8 Brass	ترمینالها
3 x 0.8 Ag Ni %90-%10	کانتکت
AC 250V-AC 400V	ولتاژ تصنیفی
16A - 10A	جریان تصنیفی
T 150°	دما
30 E 3	تعداد چرخه‌های عملیاتی
Hard Steel CK 70	هولدر ترموستات



## کلید سلکتوری 8 حالته AC8

AC8	
PA 66 %25 GFR V-0	متریال پلاستیک
Metalpin-Plastic	مواد شفت
6.3 x 0.8 Brass	ترمینالها
3 x 0.8 Ag Ni %90-%10	کانتکت
AC 250V-AC 400V	ولتاژ تصنیفی
16A - 10A	جریان تصنیفی
T 150°	دما
30 E 3	تعداد چرخه‌های عملیاتی
Hard Steel CK 70	هولدر ترموستات



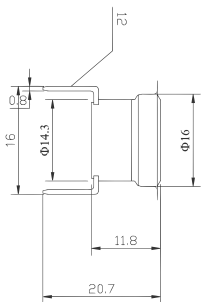
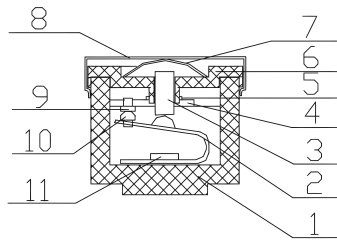
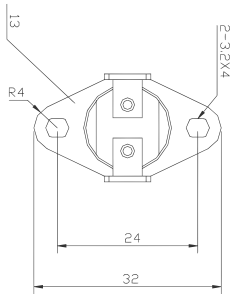


## ترموستات بی متال

**MLT**

### ترموستات بی متال

220 V	ولتاژ
16 A	جریان
360°	درجه

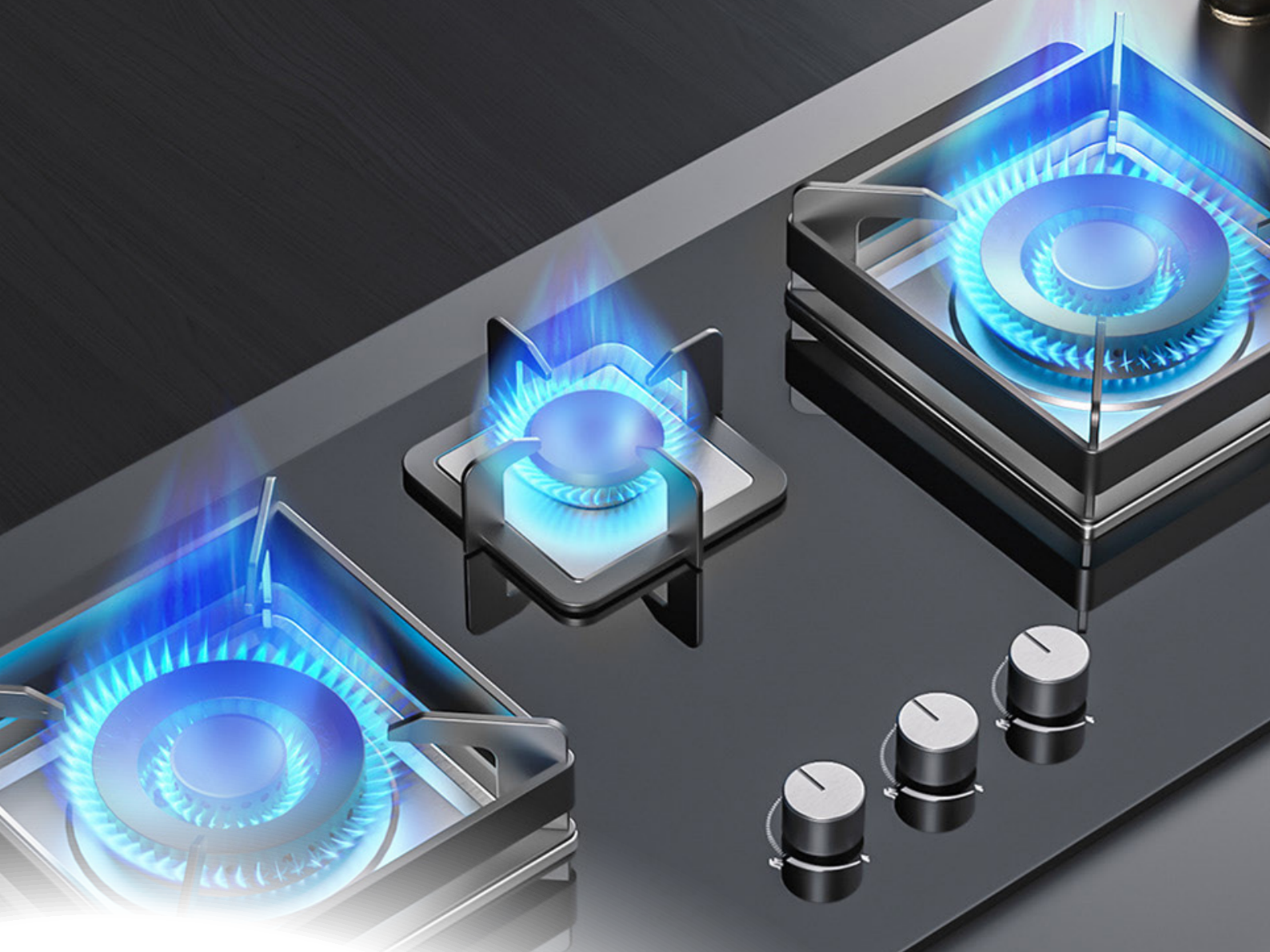


نام ماده	نام قطعه	No
فنلیک	صندلی	1
QBe <sub>2</sub> آلیاژ	پارچه فنر	2
سرامیک	ستون	3
برنج	قطعه ثابت	4
مس	گیره	5
فنلیک	پوشه	6
دو فلزی	دیسک	7
آلومینیوم	پوشش	8
AgCdO-Cu	نقطه ثابت	9
AgCdO-Cu	نقطه فعال	10
مس	گیره	11
برنج	ترمینال	12
حلقه متحرک A13	پلیت	13



## ترمودیسک

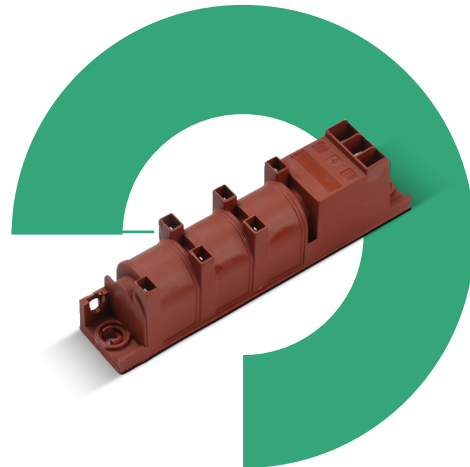
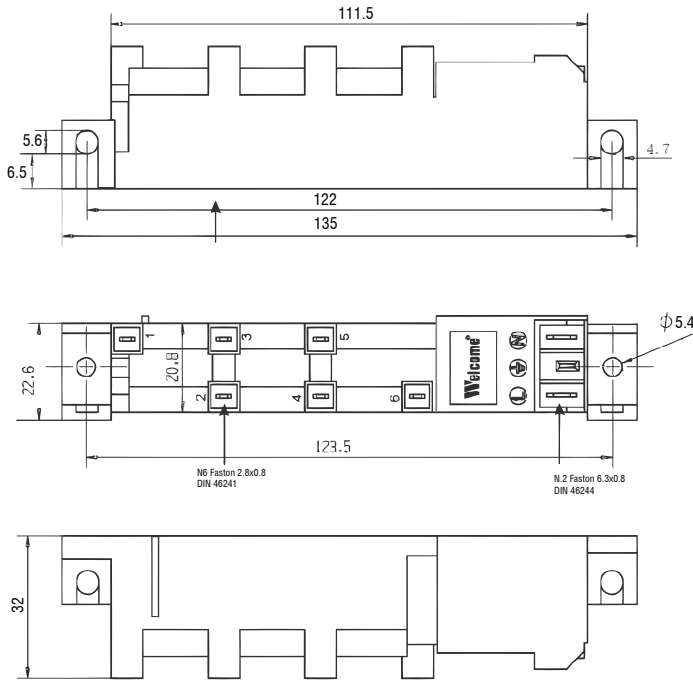
**Thermodisc**



# Gas Stove & Cooktops



لوازم و تجهیزات  
اجاق گاز

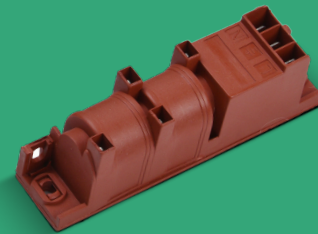


## ترانس فندك 6 خروجی

### WAC-T6F

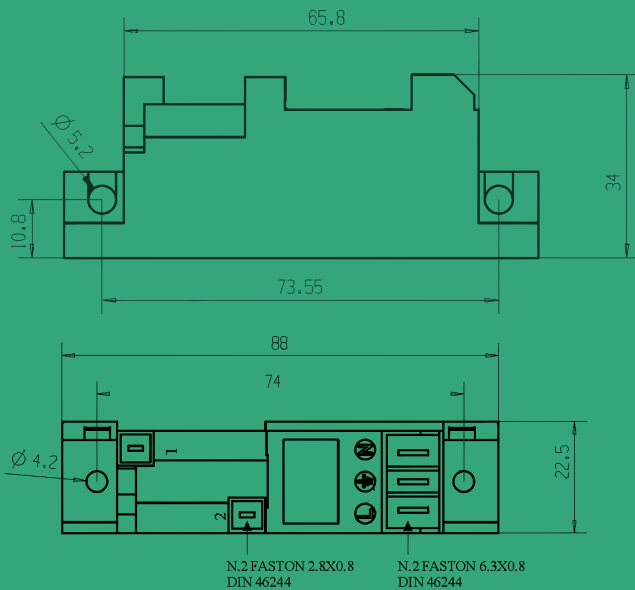


مشخصات فنی	
220-240V	ولتاژ تغذیه قدرت
50-60 Hz	فرکانس تغذیه قدرت
0.6 Va	تامین جذب شده
6	تعداد خروجی
120 °C	حداکثر دمای کاری
2-4 / 6-9	تعداد تخلیه در هر ثانیه



## ترانس فندك 2 خروجی

### WAC-TF2

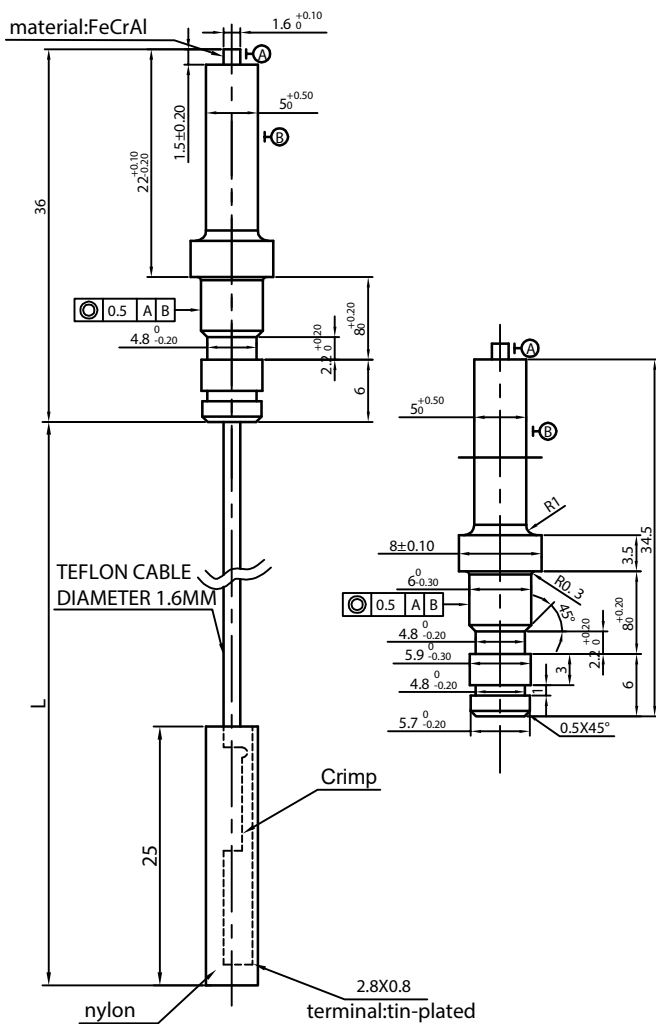
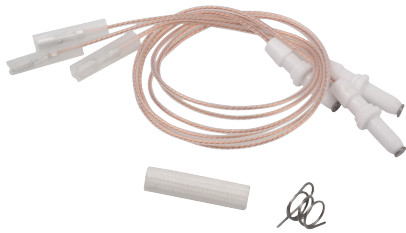


مشخصات فنی	
220-240V	ولتاژ تغذیه قدرت
50-60 Hz	فرکانس تغذیه قدرت
0.6 V A	تامین جذب شده
2	تعداد خروجی
120 °C	حداکثر دمای کاری
6-9	تعداد تخلیه در هر ثانیه



SP03035

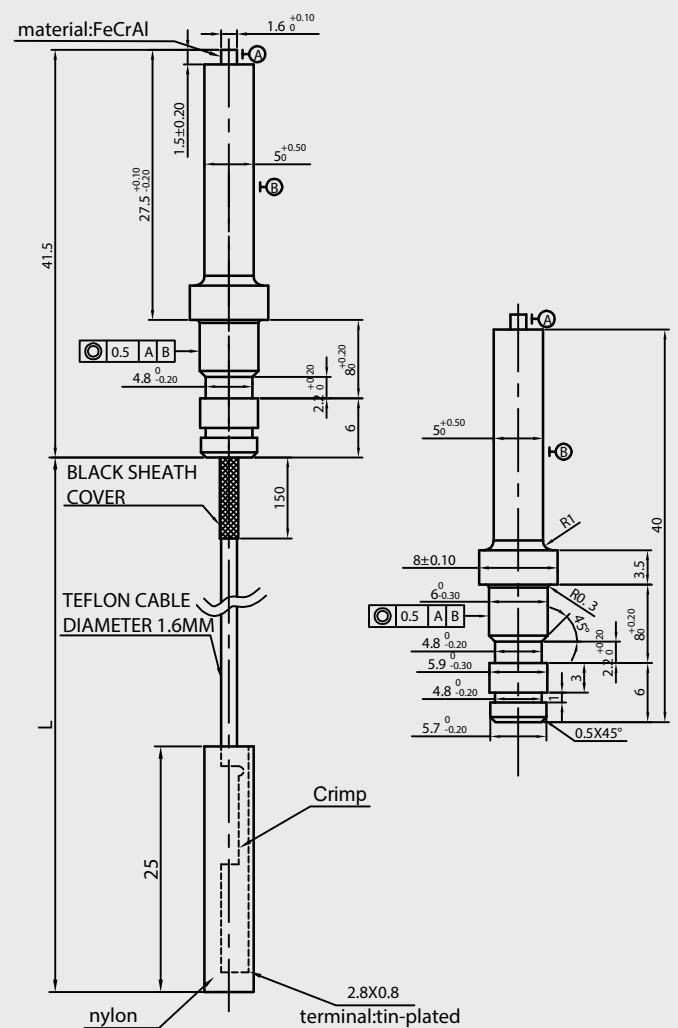
## سیم جرقه زن



1. سرامیک از پرسلن 95 ساخته شده است و روی سطح آن لعاب شده است.
2. بدون ترک و شکاف، بدون تغییر شکل خمشی سرامیک، الکتروود سوزن احتراق بدون شل شدن، تغییر شکل.
3. در عملکرد عادی، نباید در محل اتصال هادی و عایق سرامیکی نشی برق وجود داشته باشد، و هادی باید محکم در بدنه سرامیکی ثابت شود.
4. ولتاژ اسپارک: AC10KV DC15KV.

SP03034

## سیم جرقه زن



1. سرامیک از پرسلن 95 ساخته شده است و روی سطح آن لعاب شده است.
2. بدون ترک و شکاف، بدون تغییر شکل خمشی سرامیک، الکتروود سوزن احتراق بدون شل شدن، تغییر شکل.
3. در عملکرد عادی، نباید در محل اتصال هادی و عایق سرامیکی نشی برق وجود داشته باشد، و هادی باید محکم در بدنه سرامیکی ثابت شود.
4. ولتاژ اسپارک: AC10KV DC15KV.

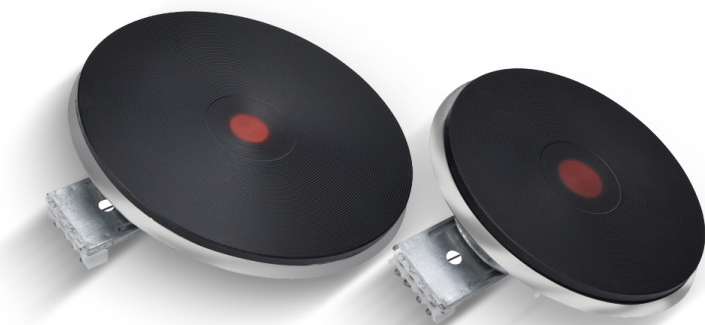
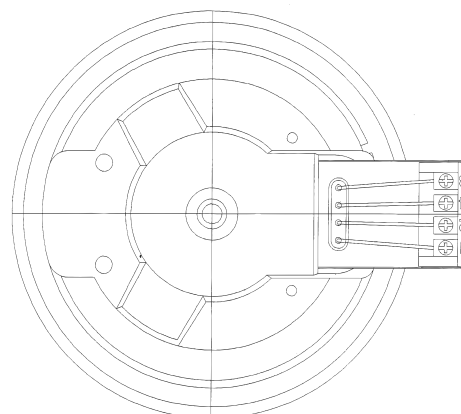
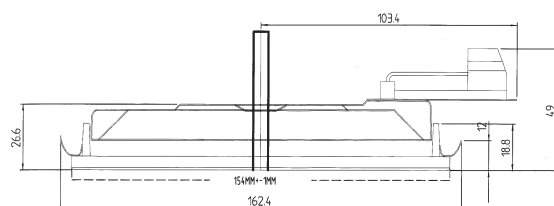
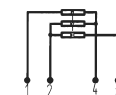


## هات پليت

**YQ145** Hot Plate



بدون ترموستات		با ترموستات	
YQ - 145	230V/1000W	YQ - 145 -1	230V/1500W
N1 - 300W		N1 - 500W	
N2 - 200W		N2 - 250W	
N3 - 500W		N3 - 750W	

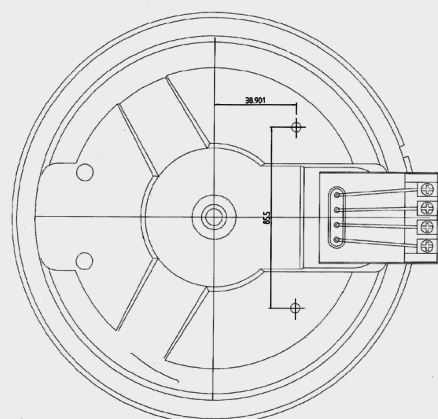
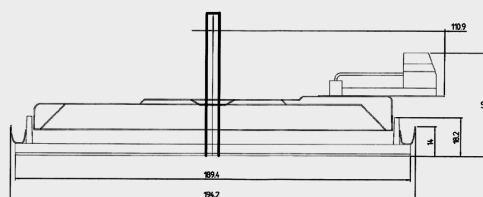
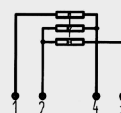


## هات پليت

**YQ180** Hot Plate

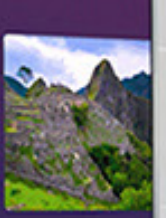


بدون ترموستات		با ترموستات	
YQ - 180	230V/1500W	YQ - 180 -1	230V/2000W
N1 - 350W		N1 - 850W	
N2 - 300W		N2 - 300W	
N3 - 850W		N3 - 850W	





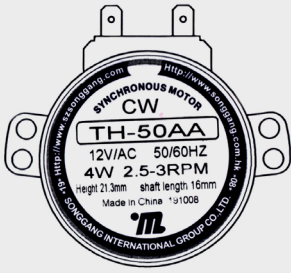
YouTube



# Electric Fireplace



لوازم و تجهیزات  
شومینه برقی

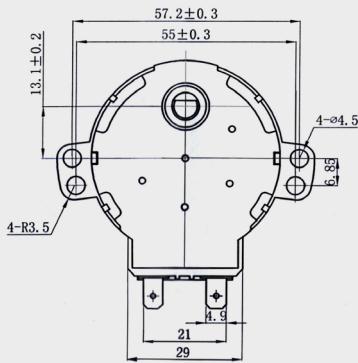
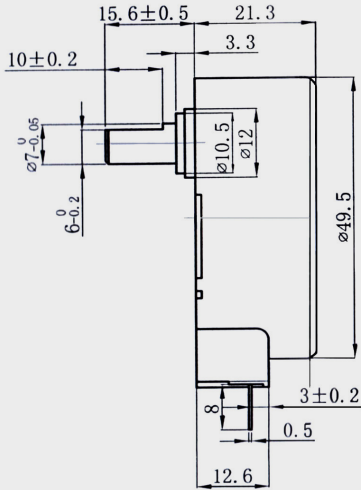


## موتور سنكرون شومينه برقى



Electric Chimney  
Synchronous Motor

**1Y50**



### مشخصات فنى

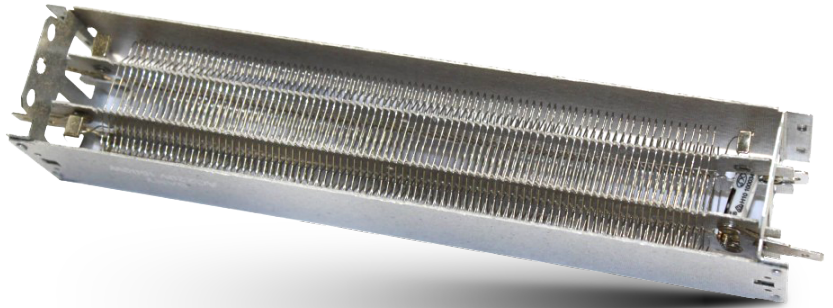
1.Rated voltage	AC 12V	8.Insulation resistance	>100M Ω
2.Rated frequency	50/60Hz	9.Dielectric strength	1800V/1S
3.Power consumption	<4W	10.Noise	<45dB
4.Inp current	<350mA	11.Coil temperature rise	<115K(12V/50Hz)
5.Torque	>9kgf.cm(12V/50Hz)	12.Diversion	Free
6.Speed	2.5/3 r/min	13.insulation class	F
7.starting voltage	10.5V/50Hz		

### Limit deviation value without dimensions

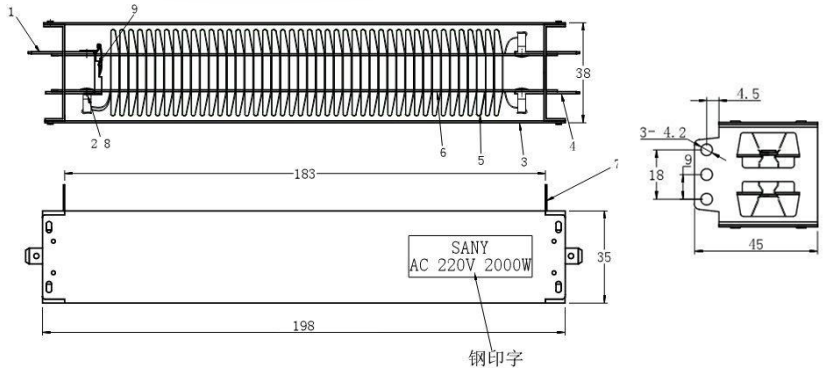
Tolerance level	R+A E				
	0.5~3	>3~6	>6~30	>30~120	>120~400
Medium level	±0.2		±0.3	±0.5	±0.8



A Quality Electric Synchronous Motor



مشخصات فنی	
220 V	ولتاژ
2000 W	توان
1800 - 2100 W	محدوده توان
0.48	سیم مقاومتی (متوسط)
7.6-7.8 Ω/m	مقاومت متر
87	تعداد دندانه



1. بین سیم مقاومت و پانل های بالا و پایین باید فاصله مناسب وجود داشته باشد
2. سیم مقاومت به طور یکنواخت بدون کشیدن بیش از حد پیچیده می شود. (کشش یا انباشته شدن)
3. تمام قطعات باید با ROHS مطابقت داشته باشند
4. براکت و صفحه پایین محکم و بدون شل بودن نصب می شود





[www.dstpart.ir](http://www.dstpart.ir)  
[info@dstpart.ir](mailto:info@dstpart.ir)

**دفتر استانبول:** ترکیه،  
استانبول، باغجیلار، ساختمان  
آغا اوغلو مای آفیس ۲۱۲، بلوک  
۳B، طبقه ۸ واحد، پلاک ۱۳۶  
تلفن: ۰۰۹۰۲۱۲۸۱۲۸۵۸۳

**دفتر تهران:** تهران، خیابان  
رجایی، میدان بهشت،  
بلوارابریشم (پیراینده)، خیابان  
صالحی، کوچه هاشمی، پلاک ۱۸  
کد پستی: ۱۸۳۸۷۴۶۸۱۴  
تلفن: ۰۹۱۲۶۷۱۳۴۰۹

**آدرس کارخانه:** ارومیه، شهرک  
صنعتی شماره دو، خیابان  
صنعتگران ۴، خیابان ۳۱  
تلفن: ۰۴۴۳۲۳۲۵۹۳  
۰۹۰۰۶۱۰۲۲۳۳